

LES CHIFFRES CLÉS

OBSERVATOIRE
QualiThravail[®]

ÉDITION 2016/2017

QualiThravail[®] est une enquête nationale sur la Santé et la Qualité de Vie au Travail qui permet d'interroger les travailleurs reconnus handicapés ou « simplement » en difficulté de santé sur ce qu'ils pensent de leur travail.

Reconduite tous les 2 ans, elle a pour ambition de répondre à trois questions : « Comment se positionnent ces personnes en termes de Qualité de Vie au Travail ? » ; « Comment leurs conditions de travail peuvent-elles influencer (en bien ou en mal) leur Qualité de Vie au Travail ? » et « Quels leviers les employeurs peuvent-ils actionner pour améliorer la situation ? »

NOUVEAUTÉ
2017

La possibilité d'avoir des analyses par **secteur d'activité**

2671

RÉPONSES

VALIDÉES

600

EMPLOYEURS

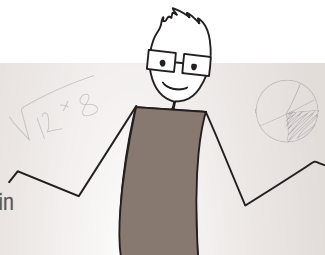
REPRÉSENTÉS

15%

ont des **difficultés de santé** au travail sans pour autant être reconnus handicapés

30%

n'ont pas bénéficié d'**aménagement de poste** bien qu'ils en ressentent le besoin



81%

ont parlé de leur situation avec leur **entourage professionnel**

70%


ont le **sentiment d'être acceptés** au sein de leur équipe

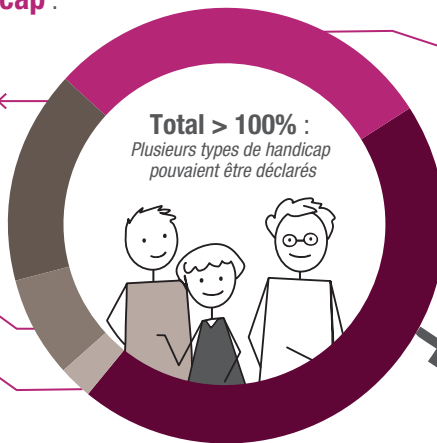
LE PROFIL des répondants


Types de **handicap** :


 **19%**
SENSORIEL

 **10%**
PSYCHIQUE

 **3%**
MENTAL /
COGNITIF



 **37%**
MALADIES
CHRONIQUES

 **51%**
PHYSIQUE /
MOTEUR

POUR **81%**
DES RÉPONDANTS,
LE HANDICAP EST

INVISIBLE

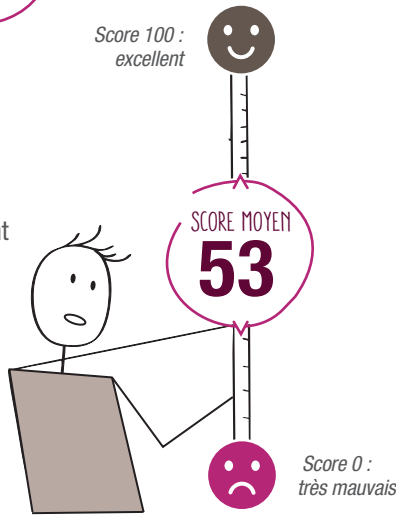


LES SCORES

de la **Qualité de Vie au Travail (QVT)**

Un score **INFÉRIEUR**
à la moyenne pour :

- > Les personnes porteuses de handicap mental **(42)** et psychique **(44)**
- > Les personnes n'ayant pas eu d'aménagement alors qu'elles estiment en avoir besoin **(40)**
- > Les personnes qui n'ont pas parlé de leurs difficultés de santé avec leur entourage professionnel **(49)**

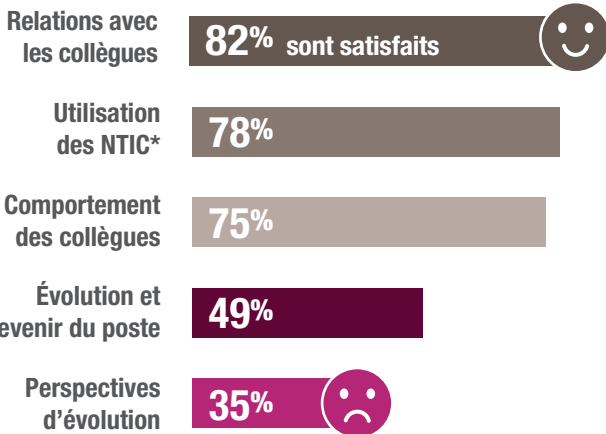


Un score **SUPÉRIEUR**
à la moyenne pour :

- > Les personnes porteuses d'un handicap sensoriel **(56)**
- > Les personnes se sentant acceptées par leur entourage professionnel **(61)**
- > Les personnes dont le poste a été aménagé (si besoin d'aménagement) **(57)**

LES CONDITIONS DE TRAVAIL

La perception
des conditions de travail



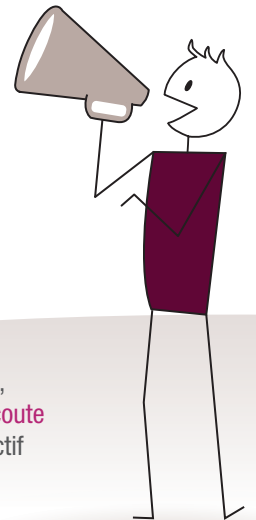
Des attentes sur le **devenir** et les **perspectives d'évolution**

Les besoins et suggestions exprimés
dans les commentaires

AMÉNAGEMENTS ORGANISATIONNELS
(HORAIRES, TÉLÉTRAVAIL)

ACCÈS À LA FORMATION

ÉVOLUTION PROFESSIONNELLE



Dans une moindre mesure, on retrouve des thèmes autour de l'**écoute** et de la **compréhension** par le collectif et par le manager.

*Nouvelles Technologies de l'Information et de la Communication

LES LEVIERS

d'amélioration de la **QVT**



2

L'AMÉNAGEMENT DU POSTE QUAND NÉCESSAIRE

Scores de **QVT**
+ 17 POINTS

1

LE SENTIMENT D'ÊTRE ACCEPTÉ(E) PAR SON MANAGER & SES COLLÈGUES

Scores de **QVT**
+ 26 POINTS

NOS SOLUTIONS



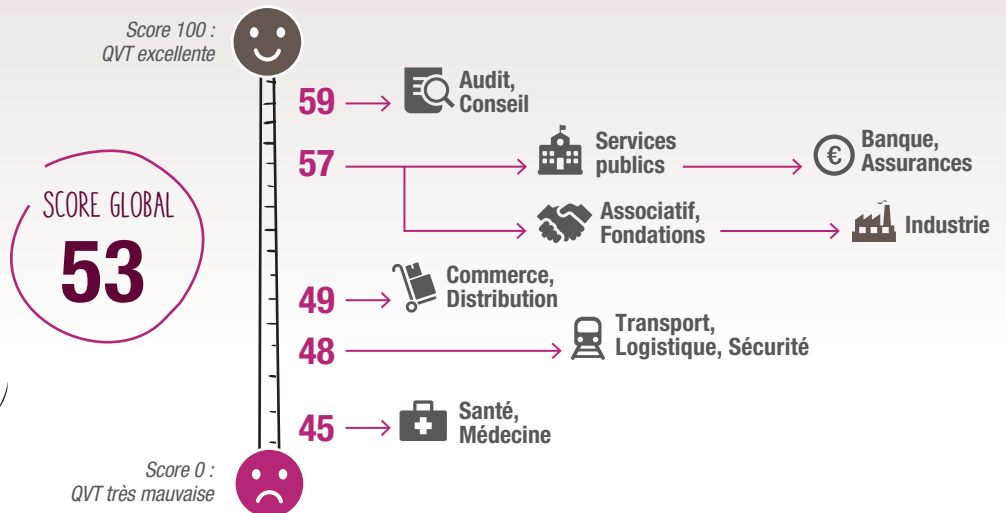
L'INFORMATION RÉGULIÈRE SUR LES ACTIONS DE L'EMPLOYEUR EN MATIÈRE DE HANDICAP

Scores de **QVT**
+ 14 POINTS

LES RÉSULTATS par secteur d'activité



Scores de QVT

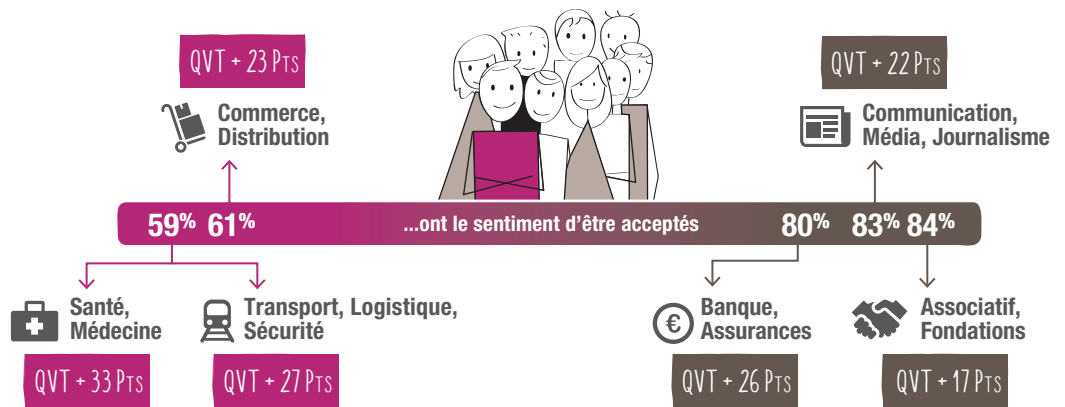


QVT & sentiment d'être accepté

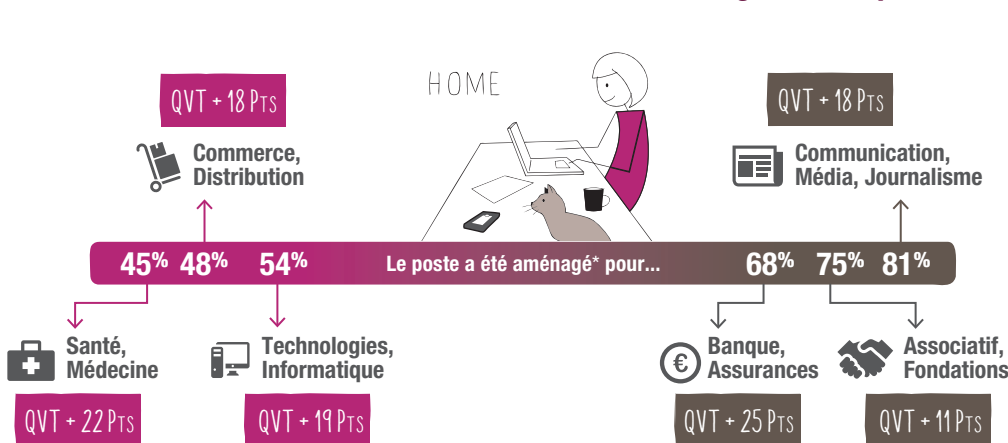
70% ont le sentiment d'être acceptés au sein de leur équipe

QVT + 26 POINTS

Leur score de QVT est supérieur de 26 points par comparaison à ceux qui ne se sentent pas acceptés



QVT & aménagement de poste



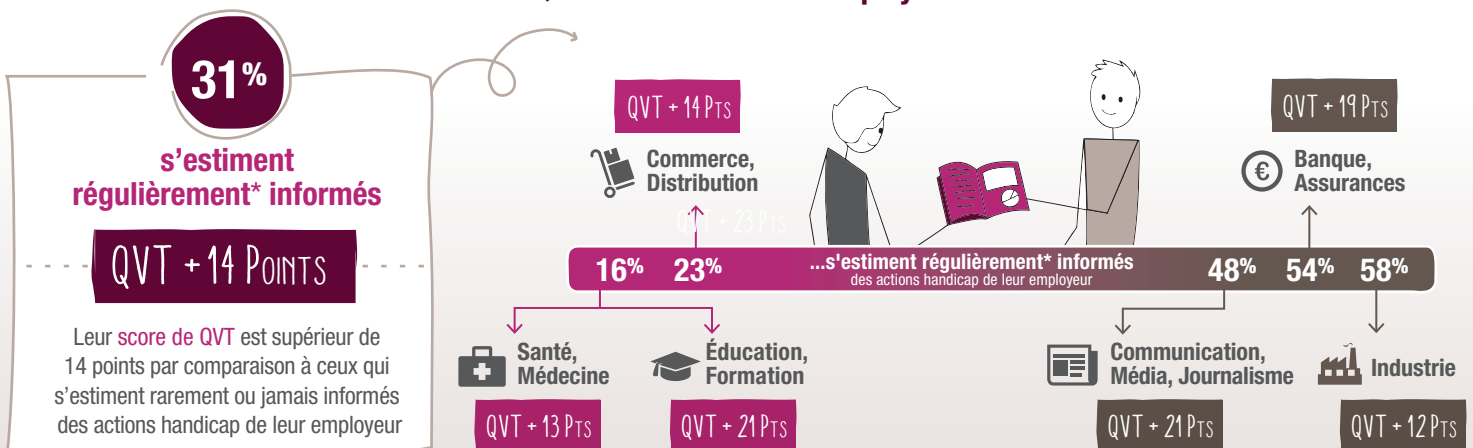
58% ont bénéficié d'un poste aménagé*

QVT + 17 POINTS

Leur score de QVT est supérieur de 17 points par comparaison à ceux qui n'ont pas bénéficié d'un poste aménagé (si besoin formulé)

*lorsqu'un besoin a été formulé

QVT & communication employeurs



*contre rarement ou jamais

NOS PRÉCONISATIONS



1

Aménager les situations de travail en mettant l'accent sur **l'assouplissement des organisations** (horaires, télétravail...)

2

Favoriser le **partage de la situation de handicap** en **libérant la parole** dans les équipes et en **accompagnant** les personnes concernées

3

Communiquer de manière spécifique et directe auprès des **collaborateurs** en situation de handicap ou en difficulté de santé au travail

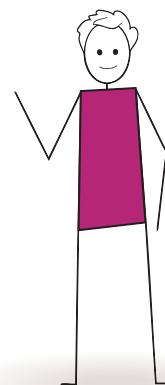
4

Déployer des plans d'actions en faveur des publics affichant les **scores de QVT les plus faibles**

5

Travailler à la fois sur les sources de **satisfaction** et d'**insatisfaction** en matière de conditions de travail

Les attentes et besoins des personnes en difficulté de santé sont **le reflet des attentes et besoins** de l'ensemble des salariés.
En développant des politiques de QVT globales, l'employeur améliore la QVT de ses collaborateurs handicapés ou en difficulté de santé au travail



Vous souhaitez **évaluer la QVT** de vos collaborateurs ?

Vous souhaitez **comparer** vos résultats à ceux du panel national ?

Vous souhaitez **l'intégralité des résultats** de la 2^{ème} édition ?



CONTACTEZ NOUS

ariane@arianeconseil.fr



Depuis 25 ans, **Ariane Conseil** accompagne des structures privées et publiques dans le déploiement de Politiques Handicap, Santé et Qualité de Vie au Travail.

www.arianeconseil.fr

